



CONOCER Y VALORAR

2^{DO} CONGRESO INTERNACIONAL
ASUNTOS ESTUDIANTILES NASPA-LAC
22 al 24 de octubre 2018, Chile



PONTIFICIA
UNIVERSIDAD
CATÓLICA
DE CHILE

130
años
DESDE 1888



NASPA.

Student Affairs
Administrators in
Higher Education

Gestión de la Participación con Foco en la Representación Estudiantil

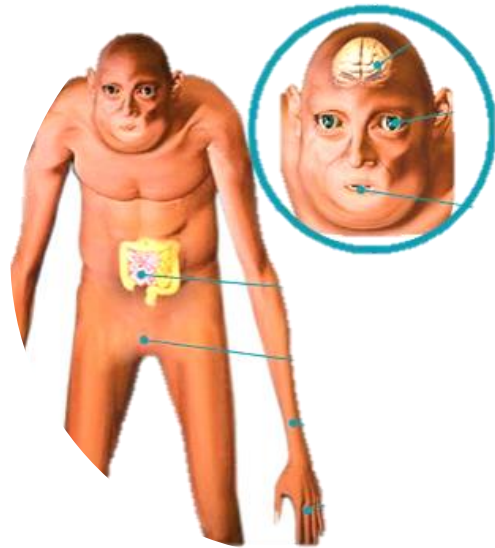
Fernando Pavez Moreno



UNIVERSIDAD
SAN SEBASTIAN

Chile





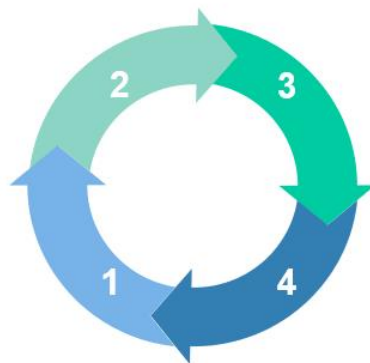
¿Por qué gestionar la participación estudiantil?



Experiencia universitaria relevante



Genera sentido de pertenencia



Mejora continua de los servicios



Acreditaciones y Ranking



UNIVERSIDAD
SAN SEBASTIAN

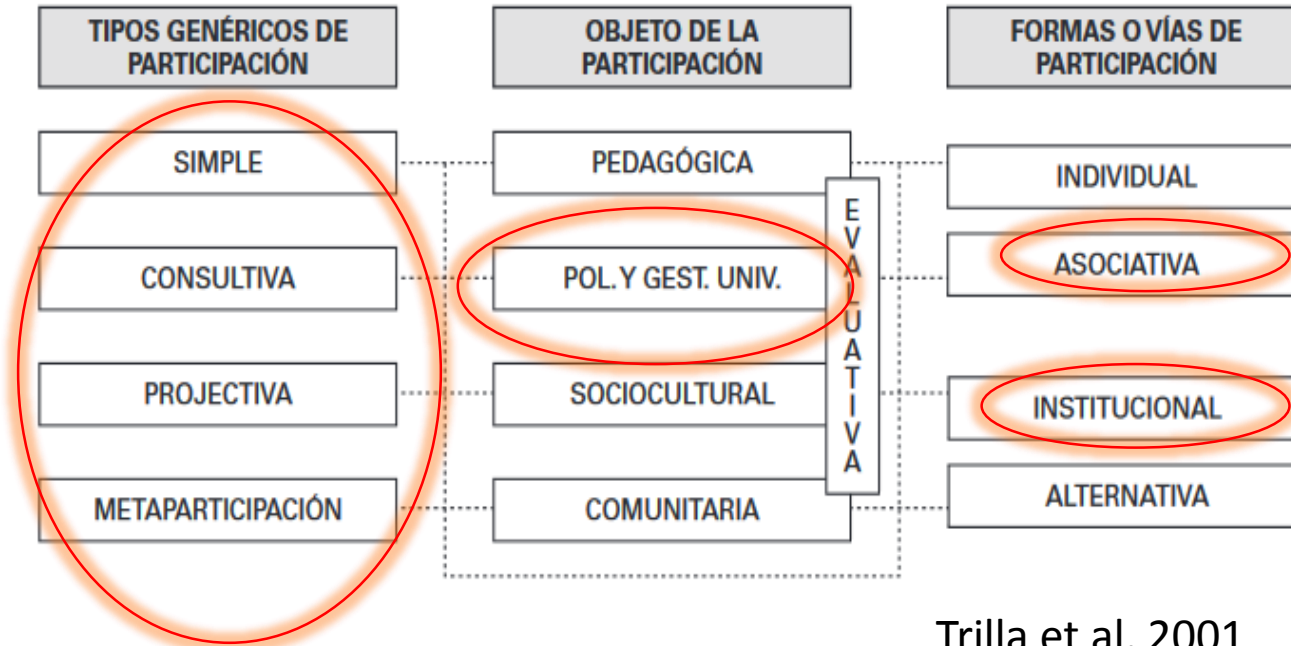


PONTIFICIA
UNIVERSIDAD
CATÓLICA
DE CHILE

130
AÑOS
1934-2024



Tipos de Participación Estudiantil



Trilla et al, 2001

La participación en organizaciones políticas en la Universidad se relaciona positivamente con el desarrollo de habilidades de **pensamiento crítico**

(Terenzini, Pascarella & Blimling, 1999)



UNIVERSIDAD
SAN SEBASTIAN



Sentido de pertenencia para colaborar



UNIVERSIDAD
SAN SEBASTIAN



Valoración de Pares

TABLA III. Análisis descriptivo de las diferentes modalidades de participación universitaria

	Media	Mediana	Moda	Desv.T.	Mínimo	Máximo
Elección de delegados de clase, curso o titulación	2,87	3	3	1,30	1	5
Elección de representantes de los estudiantes en los órganos de gobierno de la universidad (consejos de departamento, juntas de facultad o centro, claustro, etc.)	2,99	3	3	1,30	1	5
Pertenencia a asociaciones de estudiantes	2,78	3	3	1,21	1	5
Presentación de solicitudes y reclamaciones a través de los decanatos, vicerrectorados, oficinas de defensores universitarios, etc.	3,29	3	4	1,27	1	5
Expresión por medio de carteles, pintadas, etc.	2,47	2	1	1,26	1	5
Celebración de asambleas	2,95	3	3	1,24	1	5
Movilización a través de manifestaciones y huelgas	2,93	3	3	1,29	1	5
Actuación en espacios virtuales, foros y blogs	3,34	3	4	1,22	1	5

¿Qué hay detrás de estos resultados?

¿Hay complejidades en lógica de asambleas?

Tipos de Representación Estudiantil en la USS

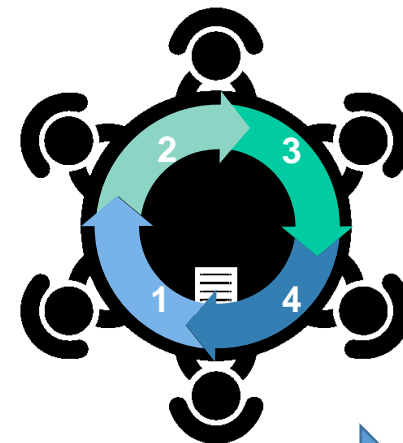
Tipo de Participación Estudiantil	Forma de Elección	Alcance Elección	Autorregulación
Colegiada en Consejo Superior	Indirecta	Nacional	No
Colegiada en Consejo de Facultad	Indirecta	Nacional	No
Colegiada en Comité de Carrera	Reglamento	Local	No
Federación de Estudiantes	Directa	Local	Sí
Centros de Estudiantes	Directa	Local	Sí



UNIVERSIDAD
SAN SEBASTIAN



Dinámicas de la Representación Estudiantil



Comunicación / Confianza / Expectativas

Micro y Macro Entorno

Confianza



PONTIFICIA
UNIVERSIDAD
CATÓLICA
DE CHILE

130
años
DESDE 1863



América Latina
y el Caribe

¿Cómo construir capital de confianza desde la gestión de la representación estudiantil?



Aportando valor desde la Participación Estudiantil



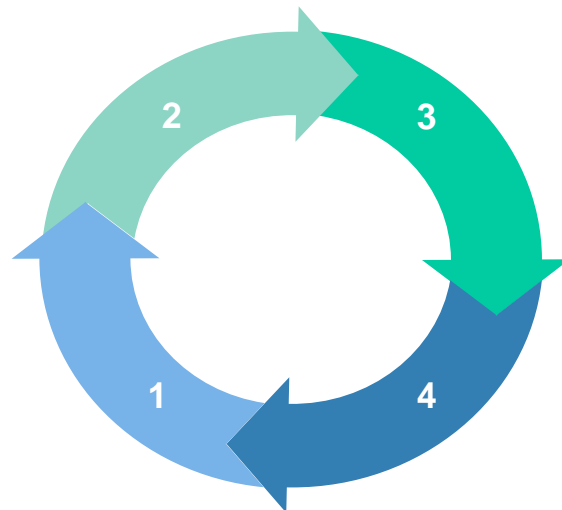
Experiencia universitaria relevante

Direcciones de Liderazgo estudiantil
Direcciones de Desarrollo estudiantil
Direcciones de Egresados



Genera sentido de pertenencia

Decanaturas y Direcciones de carrera
Direcciones de Comunicación
Gestión de crisis



Mejora continua de los servicios

Direcciones de administración de sede
Direcciones de aseguramiento de calidad



Acreditaciones y Ranking

Direcciones de Acreditación institucional
Direcciones de Admisión y Difusión



UNIVERSIDAD
SAN SEBASTIAN



130
1947
2017



Representación Estudiantil – Consideraciones Especiales

- Generación de capital de confianza y sentido de pertenencia como prácticas permanentes
- Promoción transversal de la cultura de participación deseada, en contexto de nuevas exigencias sociales
- Reconocer legitimidad de la representación estudiantil y promoción de procesos electorarios formales
- Diferenciar legítimas aspiraciones de incumplimientos en promesa institucional para ajustar expectativas
- Comprender las expectativas, necesidades, intereses, motivaciones y tendencias, como base para la mejor gestión
- La oportunidad de la información/respuesta y acceso a niveles decisionales de la institución, como factores críticos



UNIVERSIDAD
SAN SEBASTIAN

